

# Alexandre Jotterand

CIPP/E, CIPM, avocat associé, id est avocats

## **Vers une utilisation responsable de l'intelligence artificielle : enjeux légaux et bonne gouvernance**


12e eGovernment Symposium Romand

7 mai 2024



## Qui nous sommes

Une étude romande spécialisée dans l'accompagnement et le financement de sociétés innovantes et dans le conseil aux organisations publiques et privées dans le domaine des technologies, de la gestion des données et de la stratégie numérique



**id est**  
avocats



Alexandre Jotterand



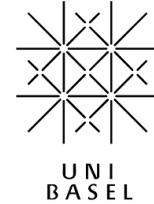
Alexandre Jotterand cherche des solutions pragmatiques dans des situations complexes impliquant des technologies avancées, la protection des données et la propriété intellectuelle.



UNIVERSITÉ DE GENÈVE



University Zurich UZH



WORLD INTELLECTUAL PROPERTY ORGANIZATION



SWISS DPO ASSOCIATION

ASSOCIATION SUISSE DES DÉLÉGUÉS À LA PROTECTION DES DONNÉES

SWISS ASSOCIATION OF DATA PROTECTION OFFICERS

Digital Trust Expert Group



Schweizerische Eidgenossenschaft  
Confédération suisse  
Confederazione Svizzera  
Confederaziun svizra

Swiss Confederation

Innosuisse – Swiss Innovation Agency

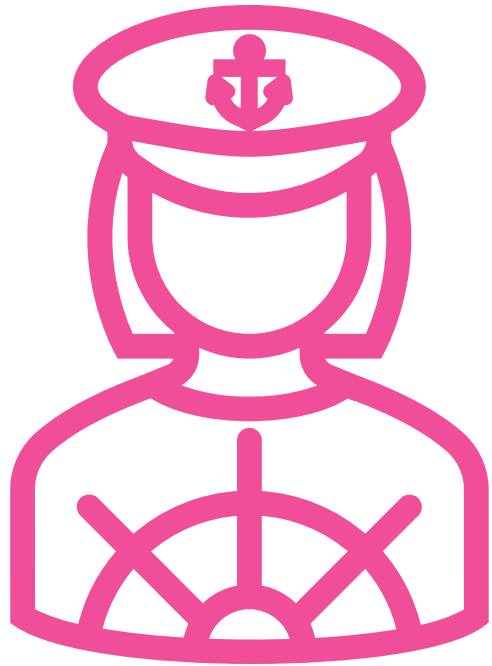


- Retours sur les enseignements de la journée
- Quelques concepts
- Absence de clarté juridique malgré un cadre réglementaire loin d'être non-existant
- Opérationnalisation d'un système de gestion de l'IA → vers une AI responsable (**Responsible AI**) et digne de confiance (**Trustworthy AI**)

# Retour sur les enseignements de la journée

# Quelques concepts

- Responsible AI
- Trustworthy AI



# Responsible AI

(AI responsable)

«Responsible AI is an emerging area of AI governance covering **ethics, morals** and **legal values** in the development and deployment of beneficial AI.

As a **governance framework**, responsible AI documents how a specific organization addresses the challenges around **AI in the service of good for individuals and society.**”

[source: [World Economic Forum](#)]



# Trustworthy AI

(IA digne de  
confiance)

---

=

**“AI that can  
be trusted by  
humans”**

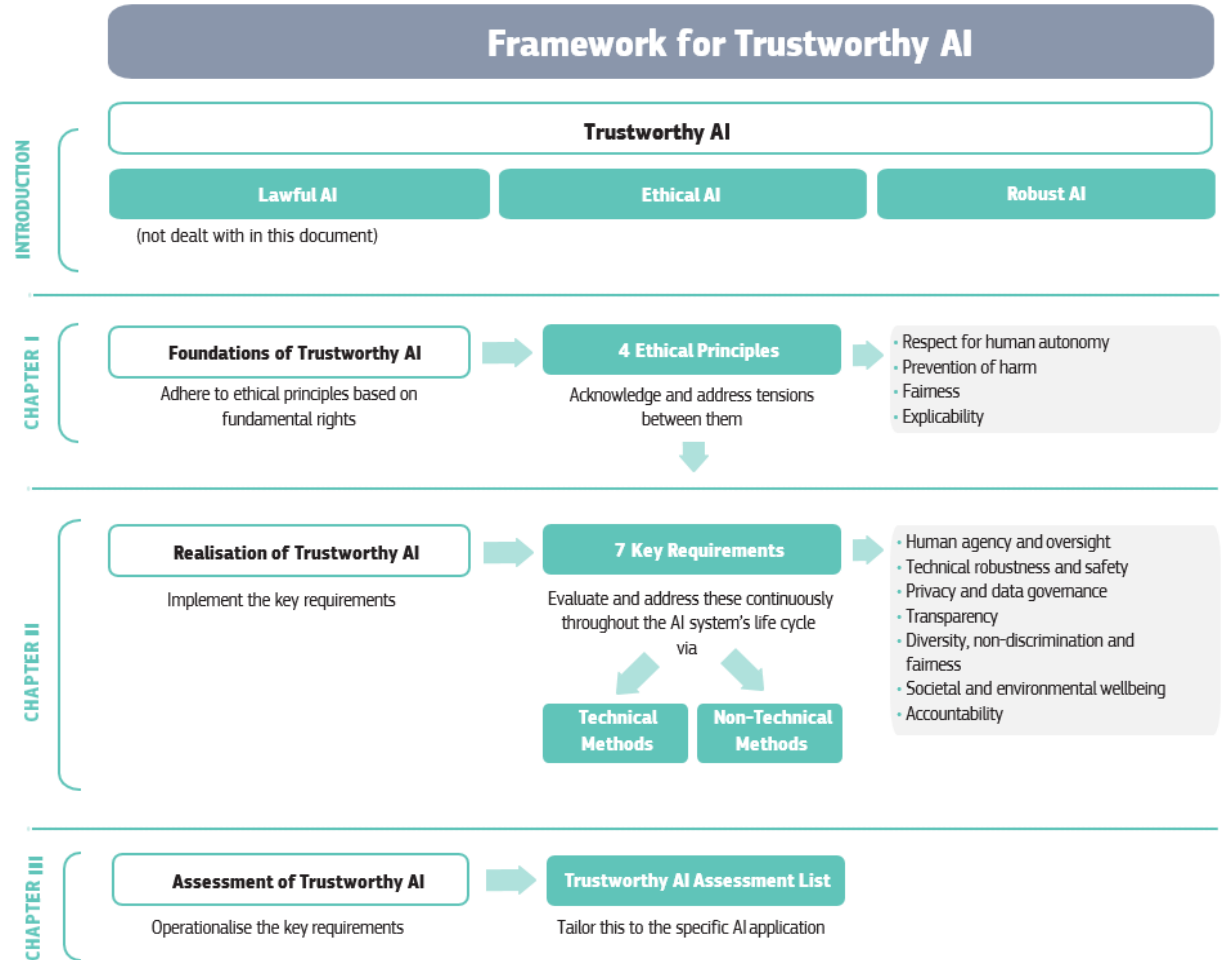
Source: Mark Coeckelbergh,  
AI Ethics, 2020,  
<https://doi.org/10.7551/mitpress/12549.001.0001>



# Trustworthy AI

(IA digne de confiance)

## Lignes directrices pour une IA digne de confiance



Source: EU AI Expert Group, [Ethics Guidelines for Trustworthy AI](#), 2019

Absence de clarté juridique  
(malgré un cadre réglementaire loin  
d'être non existant...)

# La Suisse prend son temps

---

< Retour

## Intelligence artificielle: le Conseil fédéral examine les approches réglementaires

Berne, 22.11.2023 - Le Conseil fédéral souhaite permettre l'exploitation du potentiel de l'intelligence artificielle tout en réduisant autant que possible les risques pour la société. C'est pourquoi, dans sa séance du 22 novembre 2023, il a chargé le DETEC d'élaborer un aperçu des approches réglementaires possibles. Cet aperçu devrait être disponible fin 2024.

Le Conseil fédéral s'est intéressé aux évolutions, aux opportunités et aux problèmes que présente l'intelligence artificielle. Il a chargé le DETEC de présenter, d'ici fin 2024, les approches réglementaires possibles en matière d'intelligence artificielle. Tous les offices fédéraux compétents dans les domaines juridiques concernés doivent être impliqués.

Mais le cadre législatif est déjà bien dense....

(tant en Suisse qu'à l'étranger)

## Législations spécifiques

(EU AI Act, AIDA, EO 14110, China GenAI Measures)

Droit de la protection  
des données  
(LPD/RGPD/PIPL)

Droit des  
consommateurs et  
concurrence déloyale  
(LCD, FTC)

Droit du travail

Législation sur les  
services numériques  
(EU DSA)

Législation sur la  
sécurité des  
produits, la  
responsabilité civile  
et contractuelle

Réglementation  
sectorielle  
(marchés publics recherche,  
santé, finance, droit)

**L'IA en tant  
qu'outsourcing:**

**=**

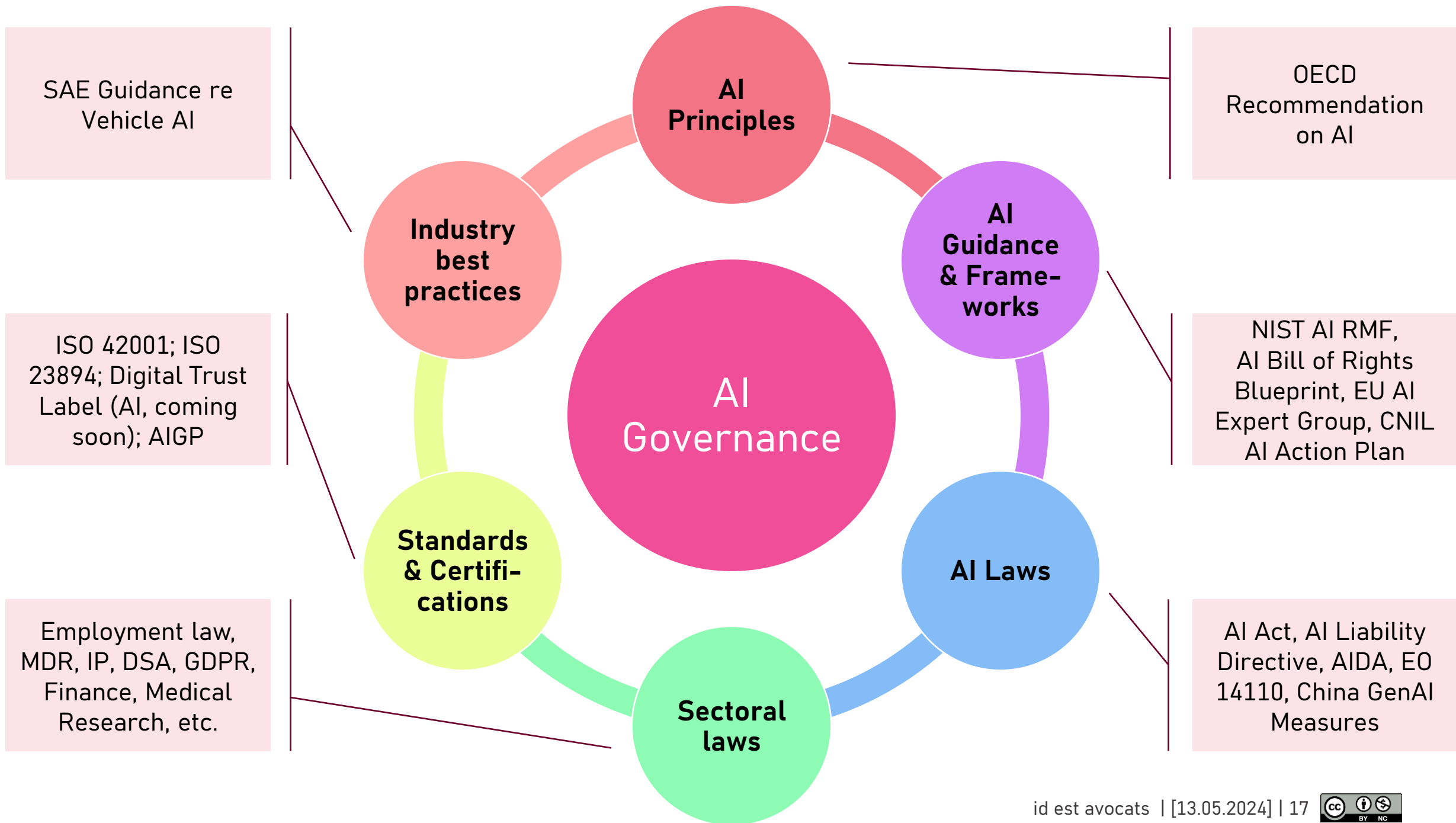
**Gestion des  
relations  
contractuelles  
(en plus complexe)**

# Opérationnalisation d'un système de gestion de l'IA

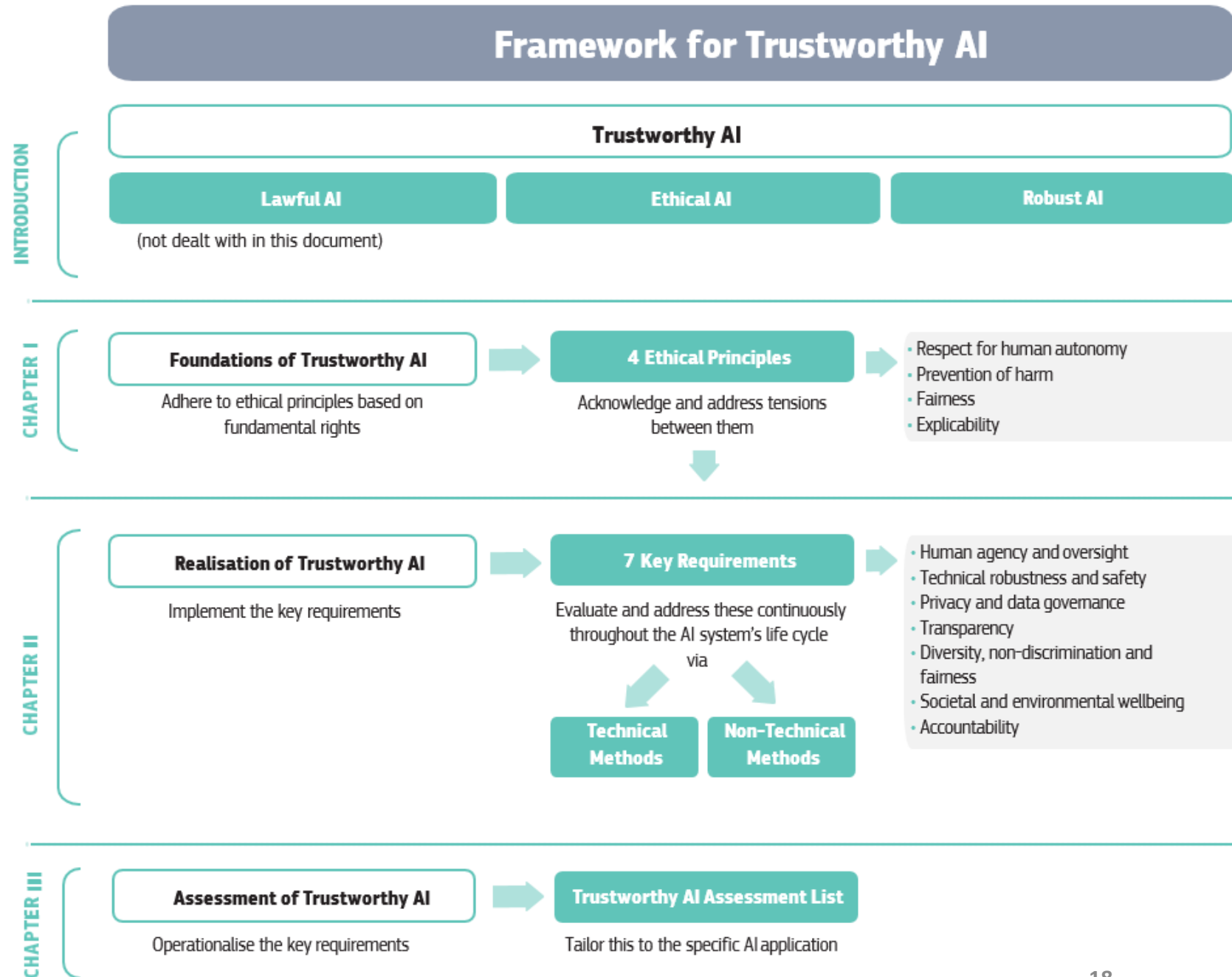
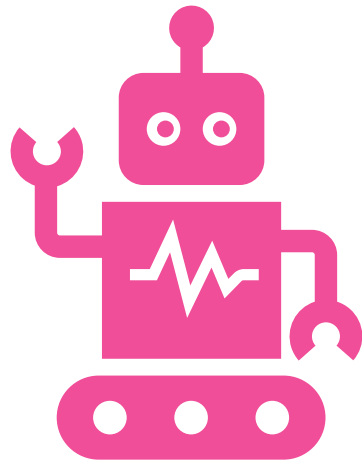
→ vers une AI responsable [*Responsible AI*]  
et digne de confiance [*Trustworthy AI*]  
(légale, éthique et robuste)

# AI Governance





# Construire une IA digne de confiance (Trustworthy)



# Conclusions

## Conclusions

- Complexité = opportunités
- Comprendre le contexte (rôle, contexte, utilisations)
- Prise en compte des aspects légaux, contractuels, éthiques et techniques/sécuritaires → nécessité d'avoir des équipes pluridisciplinaires
- Viser la neutralité technique et juridique
- Construire sur l'existant
- Nécessité de former (AI Literacy)



# Questions?

**Alexandre Jotterand**

[alexandre.jotterand@idest.pro](mailto:alexandre.jotterand@idest.pro)

[www.idest.pro/our-team/alexandre/](http://www.idest.pro/our-team/alexandre/)

Follow me on [LinkedIn](#)

